





Bolshoi
FOUNDED IN 1776

BALLETS
Saison 2012-2013

Dimanche **LA BAYADÈRE**
27 JAN 13
Léon Minkus
Marius Petipa (chorégraphie),
Yuri Grigorovich (nouvelle version scénique)

Dimanche **LE SACRE DU PRINTEMPS**
31 MAR 13
Igor Stravinsky,
Wayne Mc Gregor, Mats Ek (chorégraphie)

Dimanche **ROMÉO ET JULIETTE**
12 MAI 13
Sergueï Prokofiev,
Yuri Grigorovich (chorégraphie)



Après une première saison couronnée de succès la seconde édition s'annonce particulièrement séduisante avec 8 retransmissions d'opéras en direct du MET de New York, 3 ballets en direct du Bolchoï de Moscou et 5 concerts réunissant des musiciens d'une qualité exceptionnelle.

C'est à nouveau grâce au partenariat avec l'Ecole Supérieure des Arts Visuels et son directeur Vincent Melilli que nous pouvons bénéficier de ces retransmissions dans la grande salle de cinéma de l'ESAV et nous leur en sommes reconnaissants.

Le bi centenaire de sa naissance met à l'honneur Giuseppe Verdi avec Otello, Un Ballo in Maschera, Aida et Rigoletto auxquels s'ajoutent, L'Elisir d'Amore, Maria Stuarda, Parsifal et Giulio Cesare. Parmi une pléiade de grands chanteurs l'on note la présence de nombreuses stars : Olga Borodina, Katarina Dalayman, Diana Damrau, Nathalie Dessay, Joyce DiDonato, Renée Fleming, Anna Netrebko, Roberto Alagna, Marcelo Alvarez, Davis Daniels, Dmitri Hvorostovsky, Jonas Kaufmann et René Pape.

Occasion unique de vivre à Marrakech des samedis après midi à l'heure de New York en partageant des moments rares d'émotion et de beauté dans des conditions artistiques et techniques optimales grâce à des productions spectaculaires et des captations en haute définition, son 5.1 et sous titrage en français.

La Bayadère, Roméo et Juliette et Le Sacre du Printemps en direct de Moscou, permettent d'apprécier l'excellence des étoiles et la prestigieuse troupe du Bolchoï dans des interprétations de référence.

En partenariat avec le Es Saadi, la Maison Arabe, le palais Soleiman et le Beldi country club, la série de concerts s'annonce brillante et variée avec les prestations d'Anne Queffélec, Katia Skanavi et Alexandre Kniasev, Dina Bensaid et Marouan Benabdallah.

Dans le cadre de la résidence du Consulat de France une soirée exceptionnelle est consacrée à Gustav Malher avec l'interprétation du "Chant de la terre" par François-Frédéric Guy, Yvonne Naef et Fabrice Dalis, précédée d'une présentation de l'œuvre par Henry-Louis de La Grange.

Nous rappelons que la réservation et l'achat des places sont prioritaires pour les adhérents de l'association et remercions les 210 membres déjà inscrits qui ont assuré par leur fidélité et leur assiduité le succès de la première saison.

Nous encourageons les personnes intéressées par cette programmation à nous rejoindre pour bénéficier de cet avantage qui assure la disponibilité des places et offre également avant chaque spectacle et concert des informations par l'envoi personnalisé d'annonces sur internet.

A tous nous souhaitons une belle saison lyrique, chorégraphique et musicale.

Claude Azières / Jean-Pierre Brossmann

NOS PARTENAIRES



SAISON 2012-2013

Concerts à Marrakech

La vente des places est ouverte aux membres de l'association et aux non membres pour l'ensemble de la saison (concerts et ballets) sur le site : www.aammarrakech Pour les opéras vente réservée aux membres. La vente des places est ouverte à tout public une heure avant le spectacle sur le lieu des concerts et pour les opéras et ballets à l'ESAV dans la limite des places disponibles.



ANNE QUEFFÉLEC / Palais Soleiman.

Considérée unanimement comme l'une des plus remarquables pianistes de notre temps, Anne Queffélec jouit d'une notoriété internationale et d'un rayonnement exceptionnel sur la vie musicale. Au concert comme pour ses enregistrements elle cultive un répertoire éclectique comme en témoigne le programme qu'elle a choisi

Samedi
10 NOV 12
20h30



KATIA SKANAVI et ALEXANDER KNIAZEV / Es Saadi.

Le nec plus ultra des interprètes russes interprètent, Brahms, Schubert, Schumann et Rachmaninov. Elle, est une pianiste au tempérament fougueux, dotée d'une extraordinaire maîtrise instrumentale. Lui, est un violoncelliste totalement hors norme. Ses interprétations nous emmènent dans les contrées les plus inhabituelles et sensibles de ce que contient l'art musical.

Samedi
29 DEC 12
20h30



CHANT DE LA TERRE Résidence du Consulat de France.

FRANCOIS-FREDERIC GUY / YVONNE NAEF / FABRICE DALIS
Présentation du concert par HENRY-LOUIS DE LA GRANGE :

Composé en 1908, lorsqu'il avait 48 ans, "Le Chant de la Terre" est l'avant dernière œuvre de Gustav Mahler. Il s'agit d'une symphonie pour voix et orchestre dont on entendra cette fois la version dans laquelle le piano se substitue à l'orchestre pour accompagner les deux solistes, mezzo et ténor. Traduits en allemand par Hans Bethge, les 7 poèmes chinois qui ont inspiré Mahler appartiennent à un recueil intitulé "La Flute de Jade". C'est l'un des plus bouleversants chefs-d'œuvre de Mahler et l'une de ses œuvres les plus populaires.

Vendredi
11 JAN 13
20h30



DINA BENSAÏD / Palais Soleiman.

Née à Rabat, diplômée de l'Ecole Normale et du CNSM de Paris, Dina Bensaïd est l'une des musiciennes les plus douées de sa génération. Elle porte très haut les couleurs du Maroc dans l'art du piano et l'interprétation du grand répertoire classique. C'est un programme varié allant de Liszt à Moussorgski que la virtuose marocaine a choisi d'interpréter dans le cadre de cette soirée.

Samedi
23 MARS 13
20h30



MAROUAN BENABDALLAH / Beldi Country Club.

Déjà reconnu internationalement et considéré par Lorin Maazel et Daniel Barenboïm comme un talent majeur après son concert à Carnegie Hall, Marouan Benabdallah, jeune pianiste marocain allie sensibilité, virtuosité, technique à une présence charismatique qui rendent ses interprétations personnelles et brillantes.

Vendredi
12 AVRIL 13
20h30

The Metropolitan Opera



SAISON 2012-2013 Opéras en direct de New-York à Marrakech à l'ESAV



L'ELISIR D'AMORE de Donizetti

Anna Netrebko (Adina), Matthew Polenzani (Nemorino),
Mariusz Kwiecien (Belcore), Ambrogio Maestri (Doctor Dulcamara)
Conductor : Maurizio Benini

Samedi
13 OCT 12
16h55



OTELLO de Verdi

Renée Fleming (Desdemona), Johan Botha (Otello), Michael Fabiano
(Cassio), Falk Struckmann (Iago)
Conductor : Semyon Bychkov

Samedi
27 OCT 12
16h55



UN BALLO IN MASCHERA de Verdi

Sondra Radvanovsky (Amelia), Kathleen Kim (Oscar), Stephanie Blythe
(Ulrica), Marcelo Álvarez (Gustavo III), Dmitri Hvorostovsky (Anckarström)
Conductor : Fabio Luisi

Samedi
08 DEC 12
17h55



AÏDA de Verdi

Liudmyla Monastyrskaya (Aida), Olga Borodina (Amneris), Roberto Alagna
(Radamès), George Gagnidze (Amonasro), Štefan Kocán (Ramfis),
Miklós Sebastyén (The King)
Conductor : Fabio Luisi

Samedi
15 DEC 12
17h55



MARIA STUARDA de Donizetti

Joyce DiDonato (Maria Stuarda), Elza van den Heever (Elisabetta),
Francesco Meli (Leicester), Joshua Hopkins (Cecil), Matthew Rose
(Talbot)
Conductor : Maurizio Benini

Samedi
19 JAN 13
17h55



RIGOLETTO de Verdi

Diana Damrau (Gilda), Oksana Volkova (Maddalena), Piotr Beczala
(Duke of Mantua), Zelijko Lucic (Rigoletto), Štefan Kocán (Sparafucile)
Conductor : Michele Mariotti

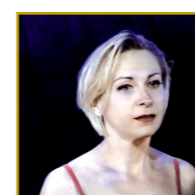
Samedi
16 FEV 13
17h55



PARSIFAL de Wagner

Katarina Dalayman (Kundry), Jonas Kaufmann (Parsifal), Peter Mattei
(Amfortas), Evgeny Nikitin (Klingsor), René Pape (Gurnemanz)
Conductor : Daniele Gatti

Samedi
02 MAR 13
17h00



GIULIO CESARE de Handel

Natalie Dessay (Cleopatra), Alice Coote (Sesto), Patricia Bardone
(Cornelia), David Daniels (Giulio Cesare), Christophe Dumaux (Tolomeo),
Guido Loconsolo (Achilla), Rachid Ben Abdeslam (Nireno)
Conductor : Harry Bicket

Samedi
27 AVR 13
17h00